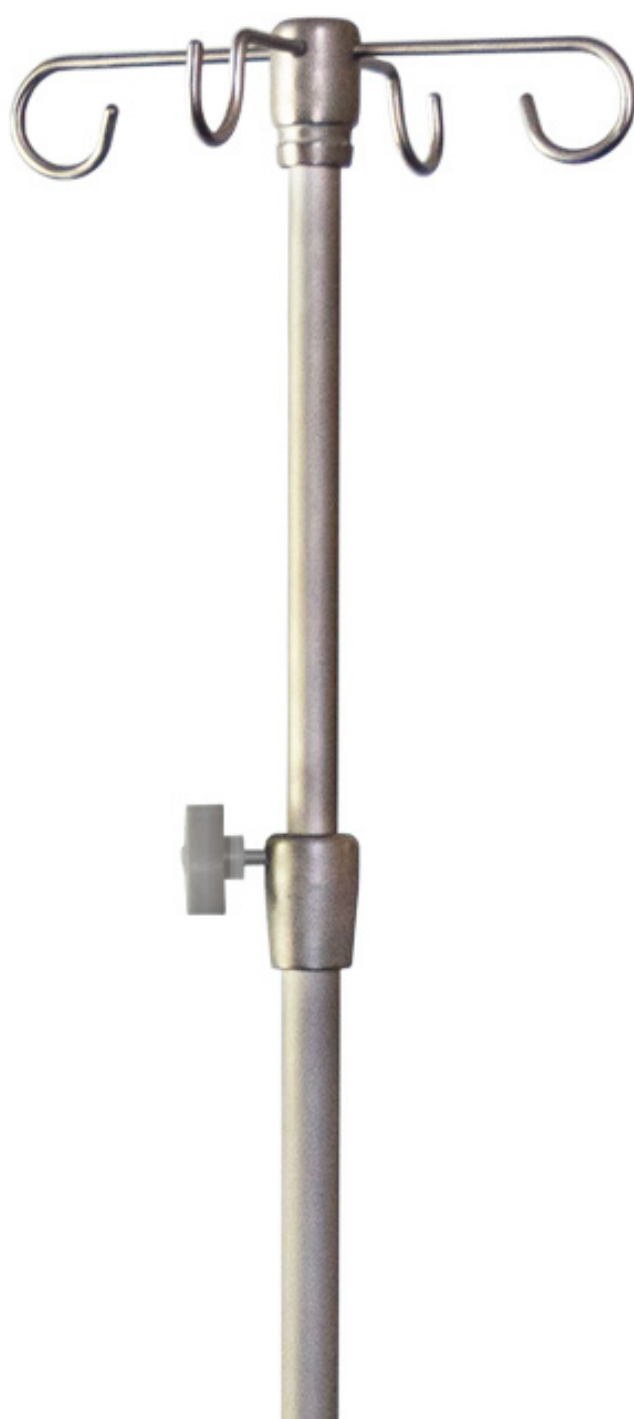




TIGES À SOLUTÉ

EN ACIER INOXYDABLE ET ANTIMICROBIENNES
AVEC CUVERRO SHIELD^{MC}



Chez Imperial Surgical Ltd., nous proposons deux types de tiges à soluté. Grâce à notre conception modulaire polyvalente, il vous suffit de choisir le type et les composants qui répondent le mieux à vos besoins. Toutes nos tiges et tous nos composants sont couverts par une garantie de 10 ans contre les défauts de fabrication.

CHOISISSEZ PARMIS CES ARTICLES

- Nos traditionnelles **tiges à soluté en acier inoxydable**, fabriquées en acier inoxydable de qualité 300, faciles à nettoyer et à désinfecter
- Nos **NOUVELLES tiges à soluté antimicrobiennes**, fabriquées à partir du même acier inoxydable de haute qualité et protégées par le **CuVerro Shield^{MC} d'Aereus Technologies**, enregistré auprès de l'ARLA et de l'EPA.

TIGES À SOLUTÉ EN ACIER INOXYDABLE

N° D'ARTICLE	DESCRIPTION
OR-36770	TIGE À SOLUTÉ, COL CENTRAL ET POMMEAU avec une base en aluminium crème de 23" (V-40016) et roulettes de 2"
OR-36760-25	TIGE À SOLUTÉ, COL CENTRAL ET POMMEAU avec une base en acier inoxydable de 25" (V-40013-25) et roulettes de 2"
OR-36760-253	avec une base en acier inoxydable de 25" (V-40013-25) et roulettes de 3"
OR-36771-25	TIGE À SOLUTÉ, COL CENTRAL ET POMMEAU avec une base de 25" en acier inoxydable (V-40013-25), des roulettes de 2" et ensemble de poids de 13,5 lb (V-50004-25)
OR-36771-253	avec une base de 25" en acier inoxydable (V-40013-25), des roulettes de 3" et ensemble de poids de 13,5 lb (V-50004-25)
OR-36772-253-UHN	TIGE À SOLUTÉ, COL CENTRAL ET POMMEAU avec une base en acier de 25" (V-40014-25-ST) et roulettes de 3"
OR-36790	TIGE SUSPENDUE AVEC EMBRAYAGE AUTOMATIQUE Hauteur réglable de 33"- 57" Recommandé pour les plafonds jusqu'à 11 pieds.



CROCHETS ET CROCHETS DE TYPE CORNES DE BÉLIER

CROCHETS DE TYPE CORNES DE BÉLIER, CROCHETS EN U OU UNE COMBINAISON DES DEUX DISPONIBLES



LE CODAGE DES COULEURS EST PROPOSÉ POUR UNE IDENTIFICATION RAPIDE PAR DÉPARTEMENT

TIGES ET POIGNÉES

FACILES À NETTOYER ET À DÉSINFECTER. RÉSISTENT À LA ROUILLE ET À LA CORROSION



LE BOUTON DE RÉGLAGE DE LA HAUTEUR À POINTES EST FACILE À TOURNER MÊME AVEC DES MAINS MOUILLÉES

BASES ET ROULETTES

ENSEMBLE DE POIDS DISPONIBLE POUR UNE STABILITÉ ACCRUE

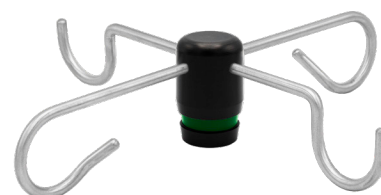


ROULETTES DURABLES, SANS MARQUAGE, À ROULEMENT DOUX.

EMBAYAGE AUTOMATIQUE
SYSTÈME DE SÉCURITÉ
(BOUTON-POUSSOIR)

CROCHETS ET CROCHETS DE TYPE CORNES DE BÉLIER

N° D'ARTICLE	DESCRIPTION
OR-36499	CROCHETS DE TYPE CORNES DE BÉLIER ET EMBOUT EN ACIER INOXYDABLE Ensemble de 2
OR-36500	CROCHETS DE TYPE CORNES DE BÉLIER ET EMBOUT EN ACIER INOXYDABLE Ensemble de 4
OR-36501	CROCHETS EN U ET EMBOUT EN ACIER INOXYDABLE Ensemble de 2
OR-36502	CROCHETS EN U ET EMBOUT EN ACIER INOXYDABLE Ensemble de 4
OR-36504	CROCHETS DE TYPE CORNES DE BÉLIER (2), CROCHETS EN U (2) ET EMBOUT EN ACIER INOXYDABLE Ensemble de 4
OR-36503H	ENSEMBLE CROCHETS DE TYPE CORNES DE BÉLIER / TIGE SUSPENDUE
OR-36503U	ENSEMBLE DE CROCHETS EN U / TIGE SUSPENDUE
V-50002	CROCHET DE VIDANGE URINAIRE ET COL AVEC POMMEAU Ensemble de 1



OR-36504



OR-36499

* Crochet en U et crochet de type corne de bélier vendus séparément

POIGNÉES



V-50003 POIGNÉE RONDE EN ACIER NOIR



V-50006 POIGNÉE TRIANGULAIRE EN ACIER INOXYDABLE



V-50007 POIGNÉE SEMI-RONDE EN COULEUR CRÈME

BASES ET ROULETTES

N° D'ARTICLE	DESCRIPTION
V-12007	ROULETTES DE 2" POUR TIGE DE BAGUE DE PRÉHENSION OR-36770. Utilisé en V-40016
V-12001	ROULETTES DE 2" / TROU/GRIS OR-36760-25, OR-36771-25
V-12003	ROULETTES DE 3" OR-36760-253, OR-36771-253
V-40013-25	BASE EN ACIER INOXYDABLE Base de 25" - vendue sans roulettes
V-40016	BASE EN ALUMINIUM, COULEUR CRÈME Base de 23" - vendue sans roulettes



V-40014-25-ST



V-40013-25



V-40016

TIGES À SOLLUTÉ

TIGES À SOLUTÉ ANTIMICROBIENNES AVEC CUVERRO SHIELD^{MC}

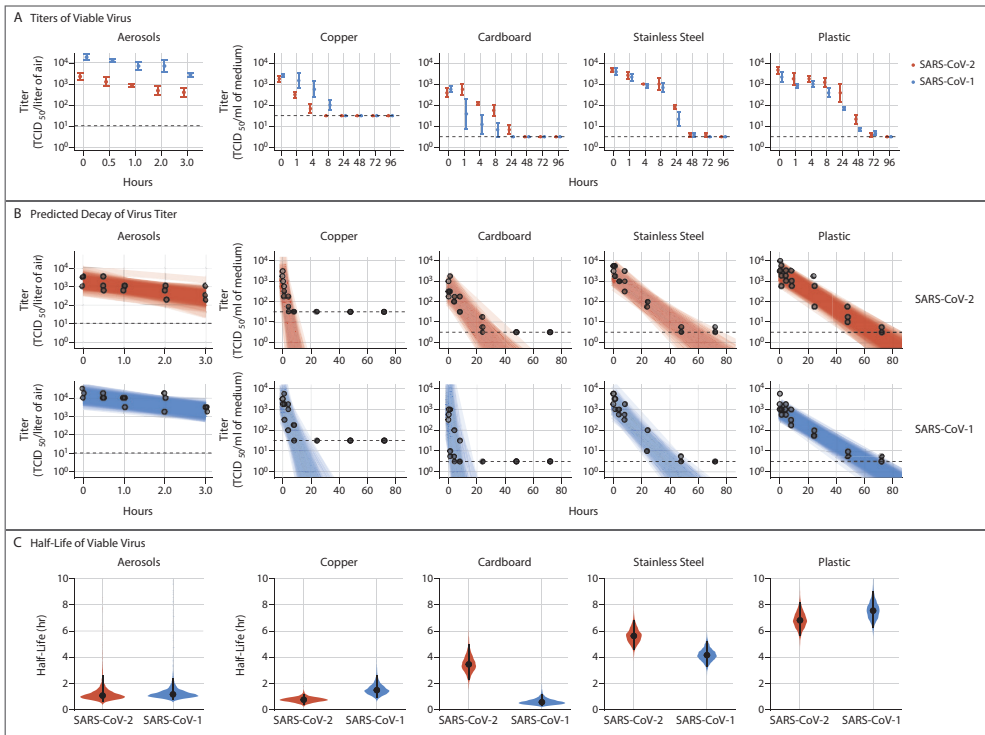
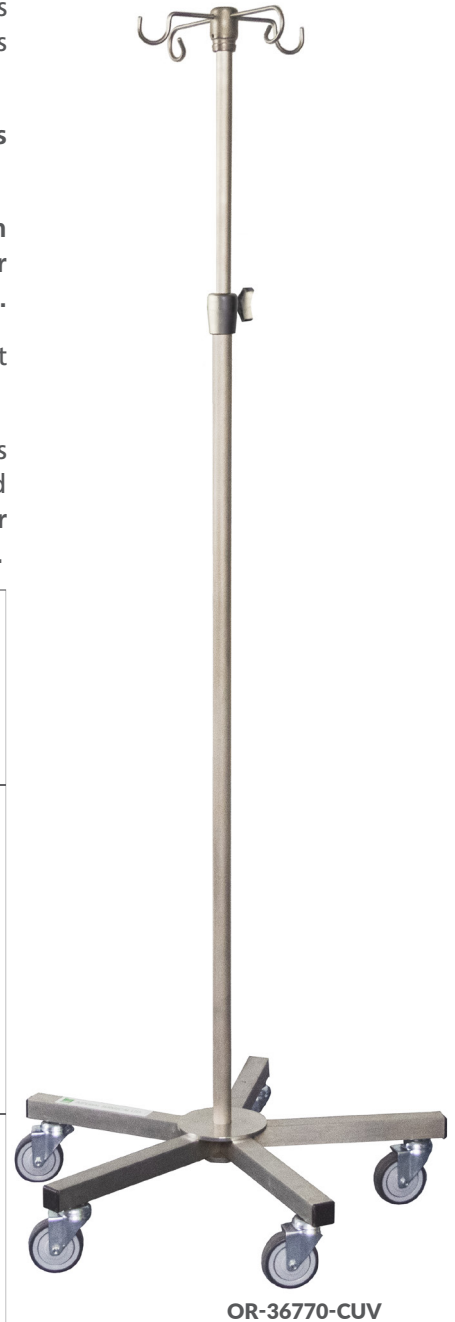
Les surfaces fréquemment touchées, telles que les tiges à soluté, sont reconnues depuis longtemps comme étant des réservoirs de propagation de microbes pathogènes¹. Elles peuvent facilement contaminer les mains et le matériel des professionnels de la santé qui, à leur tour, peuvent transmettre ces agents pathogènes aux patients pendant les soins courants, ce qui entraîne des infections associées aux soins.

Nos tiges à soluté antimicrobiennes protégées par le CuVerro Shield^{MC} d'Aereus Technologies* vous offrent une solution à ce problème.

CuVerro Shield^{MC} est un revêtement unique de cuivre naturellement antimicrobien appliqué à nos tiges, crochets de type cornes de bélier et crochets en U en acier inoxydable pour offrir une protection exceptionnelle aux zones les plus sensibles.

Le résultat? CuVerro^{MC} tue plus de 99,9 % des bactéries** en deux heures et continue à tuer 99 % des bactéries** même après des contaminations répétées.

Une étude financée par le gouvernement américain et menée par des chercheurs des US National Institutes of Health et des Centers for Disease Control and Protection a révélé que le virus HCoV-19 restait viable jusqu'à 2 ou 3 jours sur des surfaces en plastique et en acier inoxydable, contre 4 heures sur du cuivre².



Viabilité du SARS-CoV-1 et du SARS-CoV-2 dans les aérosols et sur diverses surfaces³.

* CuVerro Shield^{MC} par Aereus Technologies est un processus homologué de l'Agence de réglementation de la lutte antiparasitaire de Santé Canada.

**Des analyses en laboratoire montrent que les surfaces CuVerro, lorsqu'elles sont nettoyées régulièrement, permettent d'éliminer plus de 99,9 % des bactéries suivantes après deux heures d'exposition: Staphylococcus aureus résistant à la méthicilline, Staphylococcus aureus, Enterobacter aerogenes, Pseudomonas aeruginosa, E. coli 0157:H7 et Enterococcus faecalis résistant à la vancomycine (ERV). L'emploi des produits bactéricides à base de cuivre CuVerro^{MD} est un complément aux pratiques standard de prévention des infections, et non un substitut. Les utilisateurs doivent donc continuer de suivre les mesures courantes de prévention des infections, notamment les pratiques en matière de nettoyage et de désinfection des surfaces de leur environnement. Il a été démontré que cette surface permet de réduire la contamination microbienne; toutefois, elle ne prévient pas nécessairement la contamination croisée.

¹Oie S, Hosokawa I, Kamiya A. 2002. Contamination of room door handles by methicillin sensitive/methicillin-resistant Staphylococcus aureus. J. Hosp. Infect. 2002;51:140-143.

²Doremalen NV, Bushmaker T, Morris DH, et al. Aerosol and surface stability of HCoV-19 (SARS-CoV-2) compared to SARS-CoV-1. N Engl J Med 2020.

BASES ET ROULETTES

N° D'ARTICLE	DESCRIPTION
OR-36770-CUV	TIGE À SOLUTÉ CuVERRO SHIELD^{MC} , COL CENTRAL ET POMMEAU avec une base en aluminium crème de 23" (V-40016) et des roulettes de 2"
OR-36760-25-CUV	TIGE À SOLUTÉ CuVERRO SHIELD^{MC} , COL CENTRAL ET POMMEAU avec une base en acier inoxydable de 25" (V-40013-25) et roulettes de 2"
OR-36760-253-CUV	avec une base en acier inoxydable de 25" (V-40013-25) et roulettes de 3"
OR-36771-25-CUV	TIGE À SOLUTÉ CuVERRO SHIELD^{MC} , COL CENTRAL ET POMMEAU avec une base en acier inoxydable de 25" (V-40013-25), roulettes de 2" et un ensemble de poids de 13,5 lb (V-50004-25)
OR-36771-253-CUV	avec une base en acier inoxydable de 25" (V-40013-25), roulettes de 3" et un ensemble de poids de 13,5 lb (V-50004-25)
OR-36772-253-CUV	avec une base en acier de 25" (V-40014-25-ST) et roulettes de 3"

ROULETTES DURABLES, SANS MARQUAGE, À ROULEMENT DOUX

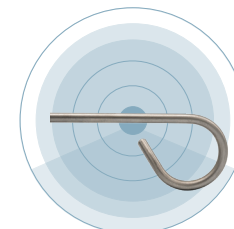


ENSEMBLE DE POIDS DISPONIBLE POUR UNE STABILITÉ ACCRUE

CROCHETS ET CROCHETS DE TYPE CORNES DE BÉLIER

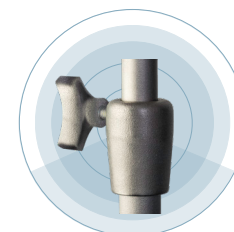
N° D'ARTICLE	DESCRIPTION
OR-36499-CUV	CROCHETS DE TYPE CORNES DE BÉLIER ET EMBOUT EN ACIER INOXYDABLE CuVERRO SHIELD^{MC} Ensemble de 2
OR-36500-CUV	CROCHETS DE TYPE CORNES DE BÉLIER ET EMBOUT EN ACIER INOXYDABLE CuVERRO SHIELD^{MC} Ensemble de 4
OR-36501-CUV	CROCHETS EN U ET EMBOUT EN ACIER INOXYDABLE CuVERRO SHIELD^{MC} Ensemble de 2
OR-36502-CUV	CROCHETS EN U ET EMBOUT EN ACIER INOXYDABLE CuVERRO SHIELD^{MC} Ensemble de 4
OR-36504-CUV	CROCHETS DE TYPE CORNES DE BÉLIER (2), CROCHETS EN U (2) ET EMBOUT EN ACIER INOXYDABLE CuVERRO SHIELD^{MC} Ensemble de 4
V-50002-CUV	CROCHET DE VIDANGE URINAIRE ET COL AVEC POMMEAU EN ACIER INOXYDABLE CuVERRO SHIELD^{MC} Ensemble de 1

DES MODÈLES DE CROCHETS PERSONNALISÉS SONT DISPONIBLES POUR RÉPONDRE À VOS BESOINS SPÉCIFIQUES



CROCHETS DE TYPE CORNES DE BÉLIER, CROCHETS EN U OU UNE COMBINAISON DES DEUX DISPONIBLES

LE POMMEAU DE RÉGLAGE DE LA HAUTEUR À POINTES EST FACILE À TOURNER MÊME AVEC DES MAINS MOUILLÉES



TIGES ET POIGNÉES

N° D'ARTICLE	DESCRIPTION
V-CUV-50003	POIGNÉE RONDE EN ACIER INOXYDABLE CuVERRO SHIELD^{MC}
V-CUV-50006	POIGNÉE TRIANGULAIRE EN ACIER INOXYDABLE CuVERRO SHIELD^{MC}
V-CUV-50007	POIGNÉE SEMI-RONDE EN ACIER INOXYDABLE CuVERRO SHIELD^{MC}

BON À SAVOIR : Dans le cas peu probable où votre tige à soluté revêtue de CuVerro serait profondément rayée, une étude menée par l'Université de Waterloo a démontré que l'activité antimicrobienne du revêtement Aereus est maintenue même lorsqu'il est complètement enlevé jusqu'à une largeur comprise entre 3 et 5 mm, dans les conditions de test utilisées dans cette étude³.

³ Tanvir S, Anderson WA. 2020. Antimicrobial Activity of "Deeply Scratched" Aereus-Coated Surfaces. Department of Medical Engineering. University of Waterloo. 2020.



SURGMED GROUP

2165 46th Ave., Lachine, Québec, Canada H8T 2P1
Téléphone : +1.514.631.7988 | Sans frais : 800.661.5432 | Télécopieur : +1.514.631.9083
Courriel : info@surgmed.com | Site Web : www.imperialsurgical.com